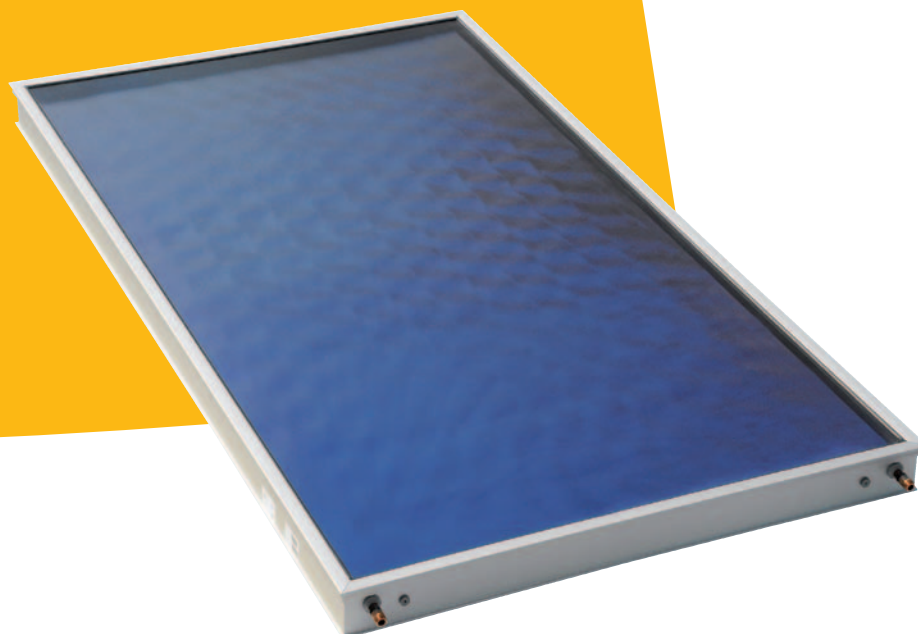


## Collettore piano EURO L22 AR



**Wagner & Co**

TECNOLOGIA SOLARE  
SOLAR TECHNOLOGY  
TECHNIQUE SOLAIRE  
TECNOLOGÍA SOLAR  
SOLARTECHNOLOGIE



L' **EURO L22 AR** è il collettore di eccellenza sul mercato. Massime rese per produzione di acqua calda sanitaria ed integrazione al riscaldamento, per impianti piccoli e grandi. Impiegabile ovunque.

### VANTAGGI

- **Affidabile**
- **Potente**
- **Durevole**
- **Universale**

### DETTAGLI

Un prodotto eccellente al top assoluto in prestazioni, qualità e durata nel tempo. Il risultato di oltre 30 anni di esperienza nello sviluppo e nella produzione di collettori solari.

Massime rese garantite dal vetro antiriflesso ad altissima trasparenza sunarc®, dall'assorbitore saldato laser con ottimale trasmissione del calore e dalla spessa coibentazione senza ponti termici.

Materiali pregiati come il vetro solare, la guarnizione in gomma EPDM, alluminio navale e rame, accuratamente assemblati tra loro garantiscono una lunga durata nel tempo.

L' EURO L22 AR si adatta ad ogni esigenza applicativa: disposto in orizzontale o in verticale, installato sul tetto, sul piano o ad incasso nella copertura. Sempre con la massima sicurezza e rapidità grazie al nostro sistema di montaggio TRIC certificato dal TÜV.

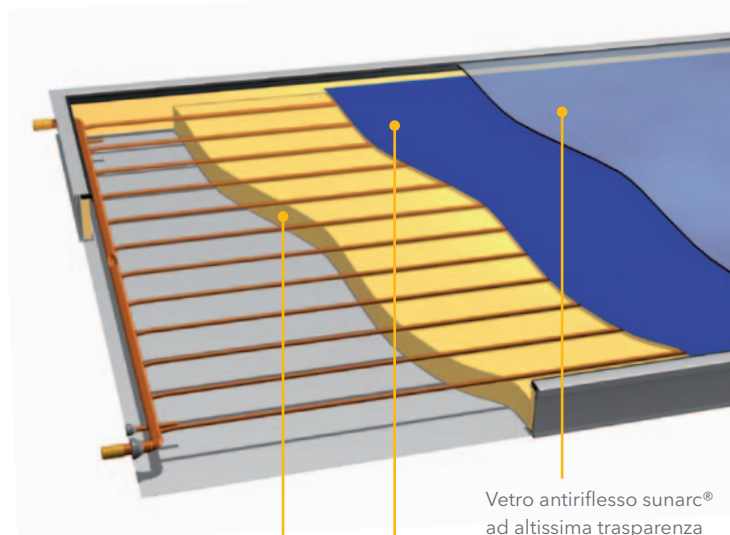
## Collettore piano EURO L22 AR



La produzione dei collettori EURO avviene nello stabilimento energeticamente autosufficiente "Kollektorfabrik" - qualità Made in Germany.



Rapido e sicuro: il sistema di montaggio TRIC certificato dal TÜV.



Vetro antiriflesso sunarc® ad altissima trasparenza

Massima resa energetica grazie all'assorbitore con rivestimento selettivo e saldato laser

Coibentazione laterale e coibentazione posteriore da 60mm senza ponti termici per dispersioni ridotte al minimo

### APPLICAZIONI

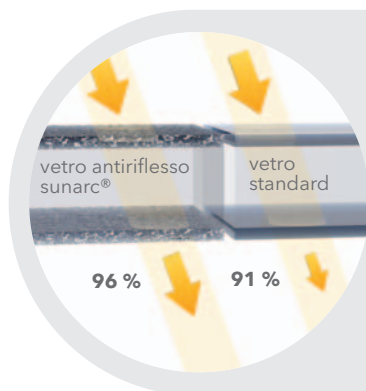
- produzione solare di acqua calda sanitaria ed integrazione al riscaldamento ambienti
- abitazioni mono e plurifamiliari

### DOTAZIONI

- telaio in alluminio navale anodizzato color argento o nero

### INSTALLAZIONE

- in orizzontale e in verticale
- su tetti inclinati, ad incasso nel tetto e su superfici piane



### VETRO ANTIRIFLESSO SUNARC® PER RESE FINO AL 10% MAGGIORI

La speciale nanostruttura delle pareti interna ed esterna del vetro antiriflesso sunarc® riduce notevolmente la riflessione ed aumenta la permeabilità alla luce rispetto a vetri standard dal 91% al 96%. Questo vantaggio è particolarmente efficace per incidenza obliqua dei raggi luminosi, cosa che accade spesso nel periodo invernale.

Nell'arco dell'anno il vetro antiriflesso sunarc® è in grado di garantire una la resa solare fino al 10% maggiore!

**Maggiori informazioni su:**  
[www.wagner-solar.com](http://www.wagner-solar.com)

Dati tecnici	EURO L22 AR
Area / dimensioni (L x A x P)	sup. lorda 2,25 m <sup>2</sup> ; sup. di apertura 2,01 m <sup>2</sup> / 1933 x 1163 x 110 mm
Copertura vetrata	vetro antiriflesso sunarc® ad altissima trasparenza, $\tau = 96\%$
Assorbitore	assorbitore saldato laser con trattamento selettivo depositato sottovuoto; $\alpha = 95\%$ ; $\epsilon = 5\%$
Parametri di efficienza	$\eta_0 = 83,3\%$ ; $a_1 = 3,55 \text{ W/m}^2\text{K}$ ; $a_2 = 0,0146 \text{ W/m}^2\text{K}^2$ ; resa annua: 499 kWh/m <sup>2</sup> (ITW 5 m <sup>2</sup> )
Involucro / Peso	alluminio navale con coibentazione posteriore 60 mm e coibentazione laterale / 39 kg